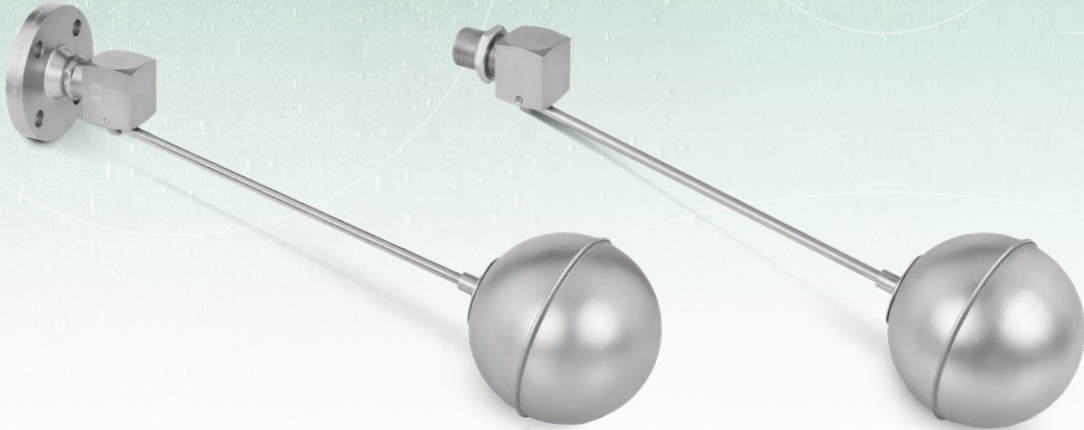




Robinet à flotteur

Connexion par bride Mod. 150 - Visée Mod. 151
EN | ASME/MNPT | ASME/ANSI



Modèle 150

Modèle 151

Fonctionnement

Pour le contrôle de niveau de liquides dans les citernes, réservoirs, etc.

Normatif

- UNE-EN 1092-1
- UNE-EN ISO 228
- ASME B16.5
- ASME B1.20.1

Caractéristiques

Dimensions

- DN-15 à DN-65
- R 3/8" à 2 1/2"
- MNPT 3/8" à 2 1/2"
- NPS 1/2" à 2 1/2"

Plage de température

- -60 °C à +200 °C

Utilisations

- Liquide

Matériaux

- Acier inoxydable

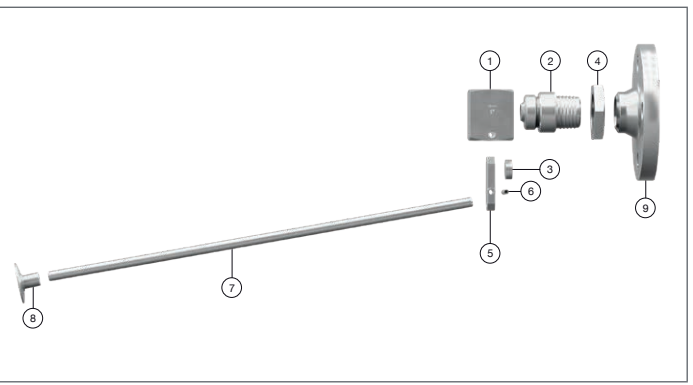
Pression maximale

- Jusqu'à 16 bar

Certificats



| N°. | PIECE | MATERIAUX | | |
|-----------------------|-----------------|------------------------------|-----|-----|
| 1 | Corps | Acier inoxydable (EN-1.4401) | | |
| 2 | Manchon | Acier inoxydable (EN-1.4401) | | |
| 3 | Fermeture | Caoutchouc au silicone | | |
| 4 | Ecrou | Acier inoxydable (EN-1.4401) | | |
| 5 | Levier | Acier inoxydable (EN-1.4408) | | |
| 6 | Goujon | Acier inoxydable (EN-1.4401) | | |
| 7 | Tige | Acier inoxydable (EN-1.4401) | | |
| 8 | Raccord | Acier inoxydable (EN-1.4401) | | |
| 9 | Bride | Acier inoxydable (EN-1.4401) | | |
| | DN | 15 à 65 | | |
| | R | 3/8" à 2 1/2" | | |
| | MNPT | 3/8" à 2 1/2" | | |
| | NPS | 1/2" à 2 1/2" | | |
| CONDITIONS DE TRAVAIL | PS [bar] | 16 | 15 | 14 |
| | TEMP. MAX. [°C] | 120 | 180 | 200 |
| | TEMP. MIN. [°C] | | -60 | |



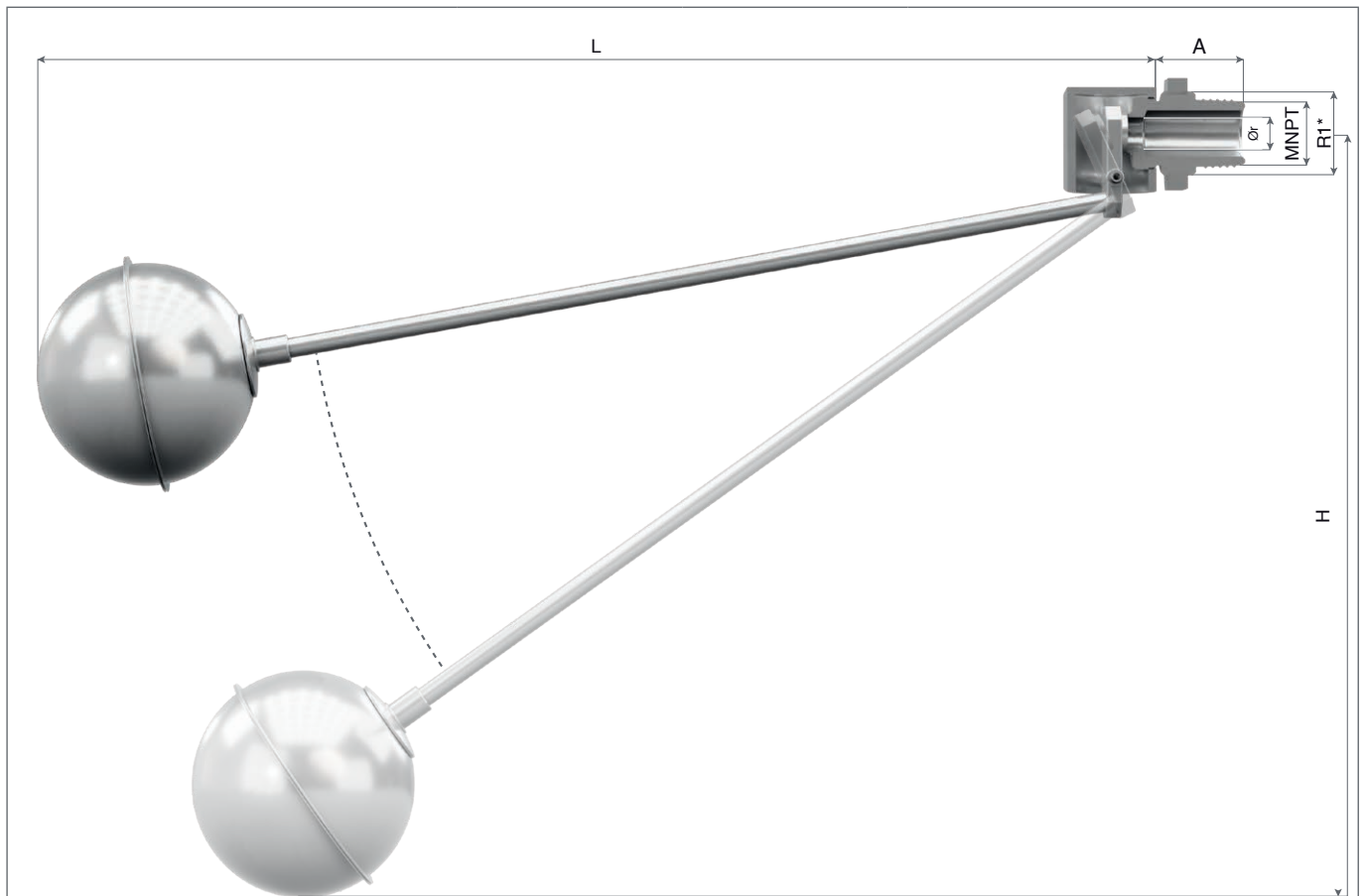
| DN | Bride PN-16 EN-1092-1 | | A [mm] | Ør [mm] | PRESSION [bar] | DEBIT [l/h] 20 °C | | | | | | | | | | | | | | | |
|----------|--|-------------|-----------|------------|-------------------|--------------------------|--------------------------|----------------|---------------------|-------------------------|---------------------------|---------------------|-------------------------|-------|----------------|-------|------|------------|-----------|------|------|
| NPS | Bride classe 150 lbs ASME B16.5 | | | | | 1 | 2 | 3 | 4 | 5 | 6 | 7 | 8 | 9 | 10 | 11 | 12 | 13 | 14 | 15 | 16 |
| R | Vis Mâle Gaz Whitworth cylindrique ISO 228/1 (DIN-259) | | 31 | 6 | FLOTTEUR [Ø] | C.60 x 120 | | | | E.90 | | | | E.110 | | | | P.150 x 60 | | | |
| MNPT | 3/8" | | | | L [mm] | 396 | | | | 366 | | | | 386 | | | | 428 | | | |
| | | | | | H [mm] | 215 | | | | 210 | | | | 225 | | | | 222 | | | |
| | | | | | POIDS [kg] | 0,38 | | | | 0,41 | | | | 0,5 | | | | 0,6 | | | |
| | | | | | CODE 151 | 2008-151.3382 | | | | 2008-151.3382 (+) 34005 | | | | | | | | | | | |
| | | | | | DEBIT [l/h] 20 °C | 1058 | 1560 | 1780 | 2027 | 2270 | 2482 | 2603 | 2640 | 2794 | 2880 | 2970 | 3120 | 3250 | 3380 | 3510 | 3614 |
| DN - NPS | 15 - 1/2" | | EN 1092-1 | ASME B16.5 | 51 | FLOTTEUR [Ø] | C.60 x 120 | | E.90 | E.110 | | P.150 x 60 | | E.150 | | | | | | | |
| R | 1/2" | D1 [mm] | 95 | 90 | 10 | L [mm] | 434 | 404 | 424 | 420 | 413 | | | | | | | | | | |
| | | k1 [mm] | 65 | 60,3 | | H [mm] | 252 | 245 | 260 | | 267 | | | | | | | | | | |
| | | l1 [mm] | 14 | 15,9 | | POIDS [kg] | 0,53/1,31 | | 0,56/1,34 | | 0,64/1,42 | | 0,90/1,68 | | | | | | | | |
| | | b1 [mm] | 16 | 11,2 | | CODE 150 | 2008-150.30221 (+) 34005 | | | | 2008-150.30221 | | | | 2008-150.30222 | | | | | | |
| | | N° PERÇAGES | 4 | 4 | CODE 151 | 2008-151.30221 (+) 34005 | | 2008-151.30221 | | 2008-151.30221 | | 2008-151.30222 | | | | | | | | | |
| | | | | | DEBIT [l/h] 20 °C | 2644 | 3738 | 4575 | 5287 | 5640 | 6346 | 7385 | 7457 | 7931 | 8354 | 8674 | 9051 | 9425 | | | |
| DN - NPS | 20 - 3/4" | | EN 1092-1 | ASME B16.5 | 53 | FLOTTEUR [Ø] | E.90 | E.110 | P.150 x 60 | | E.150 | | | | | | | | | | |
| R | 3/4" | D1 [mm] | 105 | 100 | 12,5 | L [mm] | 450 | 469 | 509 | 507 | | | | | | | | | | | |
| | | k1 [mm] | 75 | 69,9 | | H [mm] | 240 | 255 | 250 | 282 | | | | | | | | | | | |
| | | l1 [mm] | 14 | 15,9 | | POIDS [kg] | 1,04/2,04 | | 1,12/2,12 | | 1,27/2,27 | | 1,32/2,32 | | | | | | | | |
| | | b1 [mm] | 18 | 12,7 | | CODE 150 | 2008-150.3342 | | | | | | | | | | | | | | |
| | | N° PERÇAGES | 4 | 4 | CODE 151 | 2008-151.3342 | | | | | | | | | | | | | | | |
| | | | | | DEBIT [l/h] 20 °C | 4522 | 6395 | 7823 | 9044 | 10090 | 11033 | 11937 | 12797 | 13566 | 14289 | 14850 | | | | | |
| DN - NPS | 25 - 1" | | EN 1092-1 | ASME B16.5 | 53 | FLOTTEUR [Ø] | E.110 | P.150 x 60 | P.200 x 80 | E.150 | E.150 | P.250 x 95 | | | | | | | | | |
| R | 1" | D1 [mm] | 115 | 110 | 16 | L [mm] | 475 | 507 | 565 | 510 | 615 | 732 | | | | | | | | | |
| | | k1 [mm] | 85 | 79,4 | | H [mm] | 257 | 250 | 275 | 285 | 327 | 350 | | | | | | | | | |
| | | l1 [mm] | 14 | 15,9 | | POIDS [kg] | 1,20/2,54 | | 1,34/2,68 | | 1,48/2,82 | | 1,38/2,72 | | 1,25/2,59 | | | | 1,77/3,11 | | |
| | | b1 [mm] | 18 | 14,3 | | CODE 150 | 2008-150.31021 | | | | 2008-150.31022 | | | | | | | | | | |
| | | N° PERÇAGES | 4 | 4 | CODE 151 | 2008-151.31021 | | | | 2008-151.31022 | | | | | | | | | | | |
| | | | | | DEBIT [l/h] 20 °C | 6480 | 9270 | 11352 | 13148 | 14667 | 16044 | 17363 | 18369 | 19398 | 20510 | | | | | | |
| DN - NPS | 32 - 1 1/4" | | EN 1092-1 | ASME B16.5 | 58,5 | FLOTTEUR [Ø] | E.150 | P.250 x 95 | | E.200 | | P.300 x 115 | | | | | | | | | |
| R | 1 1/4" | D1 [mm] | 140 | 115 | 21 | L [mm] | 637 | 737 | 680 | | 787 | | | | | | | | | | |
| | | k1 [mm] | 100 | 88,9 | | H [mm] | 317 | 327 | 355 | | 350 | | | | | | | | | | |
| | | l1 [mm] | 18 | 15,9 | | POIDS [kg] | 1,82/3,82 | | 2,21/4,21 | | 1,95/3,95 | | 2,72/4,72 | | | | | | | | |
| | | b1 [mm] | 18 | 15,9 | | CODE 150 | 2008-150.31421 | | | | 2008-150.31422 | | | | | | | | | | |
| | | N° PERÇAGES | 4 | 4 | CODE 151 | 2008-151.31421 | | | | 2008-151.31422 | | | | | | | | | | | |
| | | | | | DEBIT [l/h] 20 °C | 11508 | 16226 | 19925 | 23016 | 25663 | 28080 | 30382 | 32204 | 34136 | 36040 | | | | | | |
| DN - NPS | 40 - 1 1/2" | | EN 1092-1 | ASME B16.5 | 61,5 | FLOTTEUR [Ø] | P.250 x 95 | | E.200 | P.300 x 115 | | P.350 x 130 ó E.300 | | | | | | | | | |
| R | 1 1/2" | D1 [mm] | 150 | 125 | 24 | L [mm] | 660 | 610 | 710 | | 760 ó 710 | | | | | | | | | | |
| | | k1 [mm] | 110 | 98,4 | | H [mm] | 285 | 315 | 310 | | 330 ó 385 | | | | | | | | | | |
| | | l1 [mm] | 18 | 15,9 | | POIDS [kg] | 2,60/4,8 | | 2,57/4,77 | | 3,11/5,31 | | 3,25 ó 3,30/5,45 ó 5,50 | | | | | | | | |
| | | b1 [mm] | 18 | 17,5 | | CODE 150 | 2008-150.3121 | | | | 2008-150.3122 | | | | | | | | | | |
| | | N° PERÇAGES | 4 | 4 | CODE 151 | 2008-151.3121 | | | | 2008-151.3122 | | | | | | | | | | | |
| | | | | | DEBIT [l/h] 20 °C | 14548 | 20512 | 25167 | 29070 | 32442 | 35362 | 38544 | 42216 | 46089 | 50200 | | | | | | |
| DN - NPS | 50 - 2" | | EN 1092-1 | ASME B16.5 | 63,5 | FLOTTEUR [Ø] | E.200 | | P.300 x 115 | | P.350 x 130 | | E.300 | | | | | | | | |
| R | 2" | D1 [mm] | 165 | 150 | 29 | L [mm] | 677 | 777 | | 827 | | 777 | | | | | | | | | |
| | | k1 [mm] | 125 | 120,7 | | H [mm] | 410 | 417 | | 440 | | 485 | | | | | | | | | |
| | | l1 [mm] | 18 | 19,1 | | POIDS [kg] | 3,86/6,54 | | 4,39/7,07 | | 4,81/7,49 | | 4,87/7,55 | | | | | | | | |
| | | b1 [mm] | 18 | 19,1 | | CODE 150 | 2008-150.3202 | | | | | | | | | | | | | | |
| | | N° PERÇAGES | 4 | 4 | CODE 151 | 2008-151.3202 | | | | | | | | | | | | | | | |
| | | | | | DEBIT [l/h] 20 °C | 22136 | 31648 | 38296 | 44273 | 49364 | 54010 | 58439 | 63114 | 68030 | 72792 | | | | | | |
| DN - NPS | 65 - 2 1/2" | | EN 1092-1 | ASME B16.5 | 67,5 | FLOTTEUR [Ø] | E.200 | P.300 x 115 | P.350 x 130 ó E.300 | | | | | | | | | | | | |
| R | 2 1/2" | D1 [mm] | 185 | 180 | 40 | L [mm] | 704 | 804 | 845 ó 804 | | | | | | | | | | | | |
| | | k1 [mm] | 145 | 139,7 | | H [mm] | 420 | 427 | 450 ó 490 | | | | | | | | | | | | |
| | | l1 [mm] | 18 | 19,1 | | POIDS [kg] | 6,52/9,72 | | 7,30/10,5 | | 7,72 ó 7,50/10,92 ó 10,70 | | | | | | | | | | |
| | | b1 [mm] | 18 | 22,3 | | CODE 150 | 2008-150.3222 | | | | | | | | | | | | | | |
| | | | | | CODE 151 | 2008-150.3222 | | | | | | | | | | | | | | | |

IMPORTANT

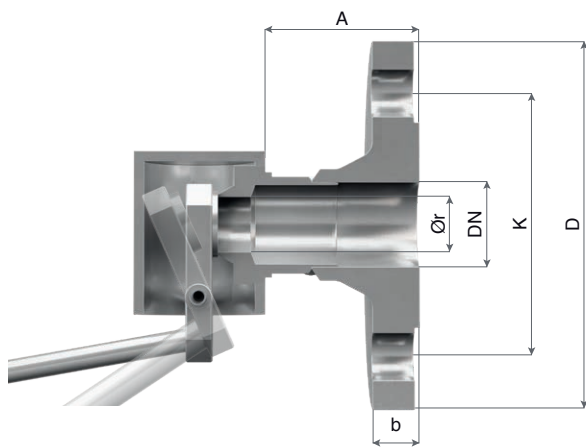
- Appliquer le CODE du flotteur correspondant, selon le catalogue Modèle 152.
- Les flotteurs adaptés aux pressions plus élevées sont également valables pour les pressions inférieures.
- CODE 150 ANSI150#: ajouter un 1 au CODE.
- CODE 151 NPT: ajouter un 1 au CODE.

- E. [Flotteur sphérique]
- P. [Flotteur plat]
- C. [Flotteur cylindrique]

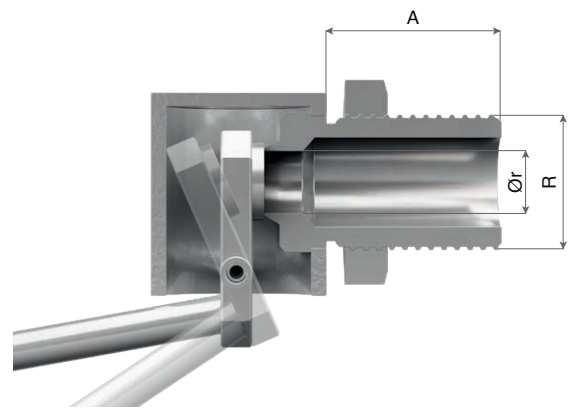
*Ør - Passage réduit



Mod. 151 (MNPT)



Mod. 150 (DN)



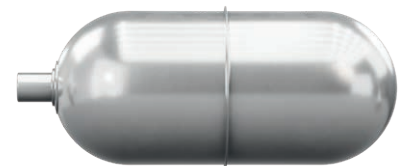
Mod. 151 (R)



Flotteur sphérique [E.]



Flotteur plat [P.]



Flotteur cylindrique [C.]

*R1 correspond au filetage extérieur du manchon pour visser l'écrou sur la vanne dotée d'un filetage MNPT.

Caractéristiques

- Simplicité de construction assurant un entretien minimum.
- Ouverture et fermeture d'une précision absolue.
- Matériaux soigneusement sélectionnés en raison de leur résistance à l'usure et à la corrosion.
- Totalement construit en barre laminée.
- Tous les soupapes sont rigoureusement testés et vérifiés.
- Chaque élément est numéroté, enregistré et contrôlé. Sur demande préalable, le soupape sera accompagné de certificats de matériaux, de coulées, d'essais et de rendements.

Sur demande

- Fermeture en Fluorélastomère (Viton), etc.
- Flotteur recouvert d'Epoxy, PTFE (Téflon), Nickel chimique, Poli brillant, etc.
- Entièrement en Acier inoxydable (EN-1.4571), (EN-1.4301), etc.

Pression de fermeture

La pression de fermeture de la soupape varie en fonction du poids spécifique du liquide à contrôler selon la formule suivante: $P = \frac{p}{\rho_a} Pa$

- P = Pression fermeture liquide.
- p = Poids spécifique liquide.
- Pa = Pression fermeture eau.
- pa = Poids spécifique eau.

