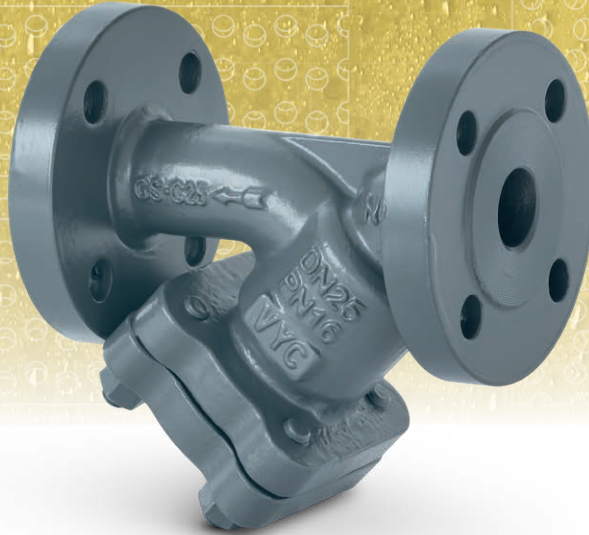




Y Filter

Mod. 090 | EN | ASME/ANSI



Funktionalität

Ermöglicht die Filterung und Anhäufung der von den Fluiden mitgeführten festen Schwebeteilchen für die spätere Beseitigung. So schützen wir und vermeiden wir Kollateralschäden an Steuer- und Reguliereinrichtungen stromabwärts.

Regelungen

- PED 2014/68/UE
- UNE EN 558
- UNE EN 12516-2
- UNE EN 12516-4
- UNE EN 12266-1
- UNE EN 1092-1
- UNE EN 1092-2
- ASME B16.5
- ASME B16.10

Spezifikationen

Größe

- DN15 bis DN200

Temperaturbereich

- -40 °C bis +425 °C

Anwendungen

- Gas, Dampf und Flüssigkeit

Materialien

- Kugelgraphitguss
- Karbonstahl
- Edelstahl

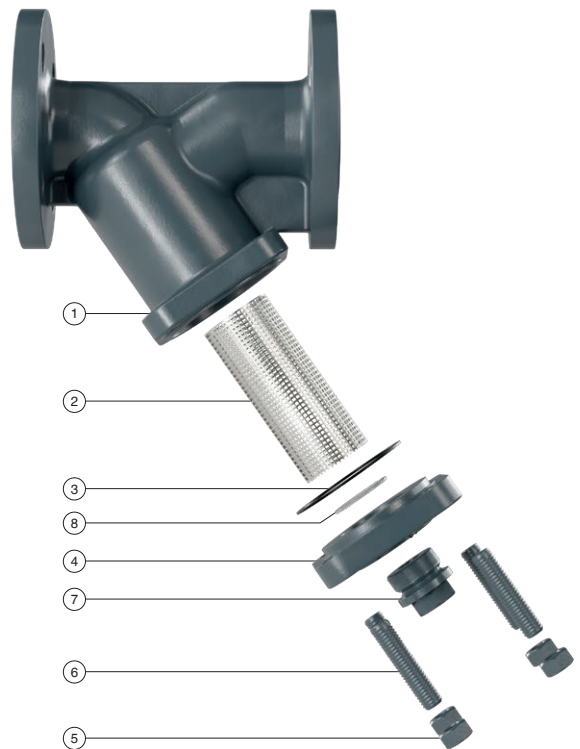
Höchstdruck

- Bis 40 bar

TEIL NR.	TEIL	WERKSTOFF											
		KUGELGRAPHITGUSS				KARBONSTAHL				EDELSTAHL			
1	Gehäuse	Kugelgraphitguss (EN-5.3103)				Karbonstahl (EN-1.0619)				Edelstahl (EN-1.4408)			
2	Sieb	Edelstahl (EN-1.4301)				Edelstahl (EN-1.4301)				Edelstahl (EN-1.4401)			
3	Gehäusedichtung	Graphit + Edelstahl (EN-1.4301)				Graphit + Edelstahl (EN-1.4301)				Graphit + Edelstahl (EN-1.4301)			
4	Deckel	Karbonstahl (EN-1.0619)				Karbonstahl (EN-1.0619)				Edelstahl (EN-1.4408)			
5	Mutter	Karbonstahl (EN-1.1141)				Karbonstahl (EN-1.1141)				Edelstahl (EN-1.4301)			
6	Gewindestift	Karbonstahl (EN-1.1181)				Karbonstahl (EN-1.1181)				Edelstahl (EN-1.4401)			
7	Stopfen	Karbonstahl (EN-1.1151)				Karbonstahl (EN-1.1151)				Edelstahl (EN-1.4401)			
8	Dichtung	Graphit + Edelstahl (EN-1.4301)				Graphit + Edelstahl (EN-1.4301)				Graphit + Edelstahl (EN-1.4301)			
DN		15 bis 200 (EN, ANSI)											
PN		16				40				40			
BETRIEBSBEDINGUNGEN EN 1092-1	PS [bar]	16,00	15,50	14,70	11,20	40,00	37,10	33,30	23,80	40,00	40,00	33,70	27,40
	MAX. TEMP. [°C]	RT	150	200	350	RT	100	200	400	RT	100	200	400
	MIN. TEMP. [°C]	-10				-10				-40			
KLASSE		150#											
BETRIEBSBEDINGUNGEN 150# ASME B16.5	PS [bar]					19,60	17,70	13,80	5,50	19,00	16,20	13,70	6,50
	MAXIMALE TEMPERATUR [°C]					RT	100	200	425	RT	100	200	400
	MINIMALE TEMPERATUR [°C]					-29				-29			
KLASSE		300#											
BETRIEBSBEDINGUNGEN 300# ASME B16.5	PS [bar]					51,10	46,60	43,80	28,80	49,60	42,20	35,70	29,40
	MAXIMALE TEMPERATUR [°C]					RT	100	200	425	RT	100	200	400
	MINIMALE TEMPERATUR [°C]					-29				-29			



Isometrische Ansicht



Explosionszeichnung

MODELL		090																							
DN	15	20	25	32	40	50																			
NPS	1/2"	3/4"	1"	1 1/4"	1 1/2"	2"																			
ANSCHLÜSSE	I - Flansche PN-16 EN 1092-2																								
	II - Flansche PN-40 EN 1092-1																								
	III - Flansche Klasse 150 lbs ASME/ANSI B16.5																								
	IV - Flansche Klasse 300 lbs ASME/ANSI B16.5																								
H (PN16, PN40) [mm]	85	95	110	125	145	155																			
H (Klasse 150 lbs y 300 lbs) [mm]	63	70	82	89	141	150																			
L EN-558 (PN-16, PN40) [mm]	130	150	160	180	200	230																			
L ASME B16.10 (Klasse 150 lbs) [mm]	115	117	127	*	165	203																			
L ASME B16.10 (Klasse 300 lbs) [mm]	152	178	203	*	229	267																			
	I	II	III	IV	I	II	III	IV	I	II	III	IV	I	II	III	IV	I	II	III	IV	I	II	III	IV	
D [mm]	95	95	90	95	105	105	100	115	115	115	110	125	140	140	115	135	150	150	125	155	165	165	150	165	
K [mm]	65,0	65,0	60,3	66,7	75,0	75,0	69,9	82,6	85,0	85,0	79,4	88,9	100,0	100,0	88,9	98,4	110,0	110,0	98,4	114,3	125,0	125,0	120,7	127,0	
l [mm]	14,0	14,0	15,9	15,9	14,0	14,0	15,9	19,1	14,0	14,0	15,9	19,1	19,0	18,0	15,9	19,1	19,0	18,0	15,9	22,2	19,0	18,0	19,1	19,1	
b [mm]	14,0	16,0	11,2	14,3	16,0	18,0	12,7	15,9	16,0	18,0	14,3	17,5	18,0	18,0	15,9	19,1	19,0	18,0	17,5	20,7	19,0	20,0	19,1	22,3	
A [mm]	1,00				1,00				1,00				1,00				1,00				1,00				
C [mm]	0,4				0,4				0,4				0,4				0,4				0,4				
R [mm]	3/4"				3/4"				3/4"				3/4"				1"				1"				
ANZAHL DER BOHRUNGEN	4				4				4				4				4				8				
GEWICHT [kg]	KUGELGRAPHITGUSS	2,50	2,50	1,60	3,20	3,20	3,20	2,00	4,10	4,40	4,40	2,70	5,50	5,90	5,90	3,60	6,80	7,90	7,90	5,50	8,20	9,90	9,90	8,20	10,90
	KARBONSTAHL / EDELSTAHL	2,80	2,80	1,80	3,50	3,50	3,50	2,20	4,50	4,80	4,80	3,00	6,00	6,50	6,50	4,00	7,50	8,70	8,70	6,00	9,00	10,90	10,90	9,00	12,00
CODE 2301-090.	KUGELGRAPHITGUSS	5026				5346				5106				5146				5126				5206			
	KOHLENSTOFFSTAHL	8024	8024	180242		8344	8344	183442		8104	8104	181042		8144	8144	181442		8124	8124	181242		8204	8204	182042	
	ROSTFR. STAHL	8022	8022	180222		8342	8342	183422		8102	8102	181022		8142	8142	181422		8122	8122	181222		8202	8202	182022	

MODELL		90																							
DN	65	80	100	125	150	200																			
NPS	2 1/2"	3"	4"	5"	6"	8"																			
ANSCHLÜSSE	I - Flansche PN-16 EN 1092-2																								
	II - Flansche PN-40 EN 1092-1																								
	III - Flansche Klasse 150 lbs ASME/ANSI B16.5																								
	IV - Flansche Klasse 300 lbs ASME/ANSI B16.5																								
H (PN16, PN40) [mm]	175				210				230				270				300				385				
H (Klasse 150 lbs y 300 lbs) [mm]	170				196				237				270				310				400				
L EN-558 (PN-16, PN40) [mm]	290				310				350				400				480				600				
L ASME B16.10 (Klasse 150 lbs) [mm]	216				241				292				356				406				495				
L ASME B16.10 (Klasse 300 lbs) [mm]	292				318				356				400				444				559				
	I	II	III	IV	I	II	III	IV	I	II	III	IV	I	II	III	IV	I	II	III	IV	I	II	III	IV	
D [mm]	185	185	180	190	200	200	190	210	220	235	230	255	250	270	255	280	285	300	280	320	340	340	375	345	380
K [mm]	145	145	139,7	149,2	160	160	152,4	168,3	180	190	190,5	200	210	220	215,9	235	240	250	241,3	269,9	295	320	298,5	330,2	
l [mm]	19	18	19,1	22,2	19	18	19,1	22,2	19	22	19,1	22,2	19	26	22,2	22,2	23	26	22,2	22,2	23	30	22,2	26	
b [mm]	19	22	22,3	25,4	19	24	23,9	28,6	19	24	23,9	31,8	19	26	23,9	35	19	28	25,4	36,6	20	34	28,6	41,7	
A [mm]	1,25				1,25				1,6				1,6				1,6				1,6				
C [mm]	0,44				0,44				0,44				0,44				0,44				0,44				
R [mm]	1"				1"				1 1/2"				1 1/2"				1 1/2"				1 1/2"				
ANZAHL DER BOHRUNGEN	4	8	4	8	8	4	8		8				8				8			12	12	8	12		
GEWICHT [kg]	KUGELGRAPHITGUSS	16,8	16,8	11,8	15,5	19,1	19,1	15,5	20	27,3	33,7	23,7	33,7	44,6	50,1	30	43,7	58,3	61	42,8	61	100,1	104,7	68,3	96,5
	KARBONSTAHL / EDELSTAHL	18,5	18,5	13	17	21	21	17	22	30	37	26	37	49	55	33	48	64	67	47	67	110	115	75	106
CODE 2301-090.	KUGELGRAPHITGUSS	5226				5306				5406				5506				5606				5806			
	KOHLENSTOFFSTAHL	8224	8224	182242		8304	8304	183042		8404	8404	184042		8504	8504	185042		8604	8604	186042		8804	8804	188042	
	ROSTFR. STAHL	8222	8222	182222		8302	8302	183022		8402	8402	184022		8502	8502	185022		8602	8602	186022		8802	8802	188022	

DN	MESH
15	1
20	1
25	1
32	1
40	1
50	1
65	1.25
80	1.25
100	1.6
125	1.6
150	1.6
200	1.6

Detail des Siebes

DURCHFLUSSKOEFFIZIENT EN 60534-2-3 [Wasser auf 20 °C]												
DN	15	20	25	32	40	50	65	80	100	125	150	200
Kvs m3/h ΔP= 1 bar	4,6	10,3	16,5	27,2	42	64,5	98	149	234	374	454	852

*Für NPS 1 1/4" bitte Rücksprache mit der technischen Abteilung halten.

Eigenschaften

- Flanschabstand nach EN 558-1.
- Flansche nach EN 1092-1.
- Umweltfreundliches Design und Konzept
- Sorgfältig aufgrund ihrer Verschleiß-, Temperatur- und Korrosionsbeständigkeit ausgewählte Materialien.
- Silikon- und asbestfreier Filter.
- Konstruktive Einfachheit.
- Montage senkrecht-abwärts oder waagrecht mit dem Deckel im unteren Bereich. Einfache Installation.
- Innengestaltung des Gehäuses ist konzipiert, um ein günstiges Strömungsprofil zu bieten. Dies garantiert einen sehr geringen Füllstoffverlust.
- Langer Lebenszyklus mit einer hohen Betriebseffizienz.
- Schraubdeckel und Gewindestopfen erleichtern die Drainage, Wartung und Reinigung des Siebs. Praktisch keine Wartung.
- Jeder einzelne Filter ist rigoros getestet und geprüft.
- Alle Komponenten sind nummeriert, registriert und kontrolliert. Wenn dies vorher beantragt wird, werden dem Filter Zertifikate der Materialien, des Gussmaterials, Tests und Leistungen sowie die Bedienungsanleitung gemäß der DGRL 2014/68/EU beigelegt.

WICHTIG

Wir empfehlen gegebenenfalls die Verwendung der wärme- und schalldämmenden Schutzmäntel Modell 008.

Auf Anfrage:

- Möglichkeit der Fertigung in anderen Materialtypen, für spezielle Betriebsbedingungen (hohe Temperaturen, Fluide usw.).
- Andere Anschlüsse.



www.vycindustrial.com

+34 93 735 76 90 | 119 | info@vycindustrial.com

Avenc del Daví, 22 | Pol. Ind. Can Petit | 08227 · Terrassa (Barcelona) España

Unverbindliche Informationsbroschüre, unterliegt unseren allgemeinen Verkaufsbedingungen.