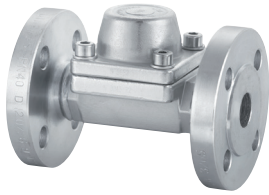


## Mod. 144 EN

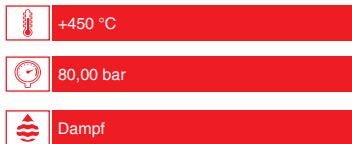
ASME/ANSI

Thermostatisch kondensatableiter



Zum Abziehen von Dampfcondensat. Einsetzbar in Dampfleitungen, Wärmetauschern,...für die chemische und petrochemische Industrie,...usw.

Anschluss	Flansch x Flansch
DN	BP 15 bis 25
	MP 15 bis 25
	AP 15 und 25
Werkstoff	Kohlenstoffstahl. BP. PN-40
	Kohlenstoffstahl. MP. PN-40
	Kohlenstoffstahl. AP. PN-100
Dichtung	Metallisch



## Mod. 443 EN

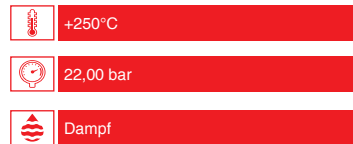
ASME/FNPT ASME/SW

Thermostatableiter



Um gesättigten oder überhitzten mittel-oder Niederdruckdampf zu extrahieren Kondensate. Anwendbar für: Dampfleitungen, Bügeleisen, Wäschereien, Gefäße mit Kondensatableitung, Kochtöpfe, Sterilisatoren, Wärmetauscher, mehrere Druckmaschinen Gericht, Vulkanisieren Autoklaven, Kalender, Druck Reduzierung Ausrüstung, usw.

Anschluss	Innengewinde GAS
	Innengewinde NPT
	Schweißenden SW
R	1/4" bis 1"
Werkstoff	Edelstahl. PMS-22 bar
Dichtung	Metallisch



## Mod. 444 EN

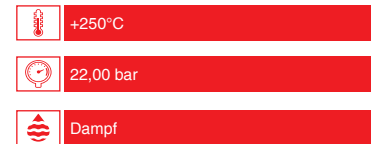
ASME/ANSI

Thermostatableiter



Um gesättigten oder überhitzten mittel-oder Niederdruckdampf zu extrahieren Kondensate. Anwendbar für: Dampfleitungen, Bügeleisen, Wäschereien, Gefäße mit Kondensatableitung, Kochtöpfe, Sterilisatoren, Wärmetauscher, mehrere Druckmaschinen Gericht, Vulkanisieren Autoklaven, Kalender, Druck Reduzierung Ausrüstung, usw.

Anschluss	Für Zwischenflansch-Montage
DN1 x DN2	15 bis 25
Werkstoff	Edelstahl. PMS-22 bar
Dichtung	Metallisch



## Mod. 543 EN

ASME/FNPT

Thermostatableiter



Um gesättigten oder überhitzten mittel-oder Niederdruckdampf zu extrahieren Kondensate. Anwendbar für: Dampfleitungen, Bügeleisen, Wäschereien, Gefäße mit Kondensatableitung, Kochtöpfe, Sterilisatoren, Wärmetauscher, mehrere Druckmaschinen Gericht, Vulkanisieren Autoklaven, Kalender, Druck Reduzierung Ausrüstung, usw.

Anschluss	Innengewinde GAS
	Innengewinde NPT
R	1/2"
Werkstoff	Edelstahl. PMS-22 bar
Dichtung	Metallisch



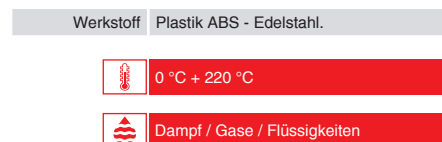
## Mod. 003 EN

Ultraschall-Leckdetektor



Zur Feststellen von Leckagen:  
– in Kondensatableitern.  
– in Ventilverschlüssen.

Zur Verschleißprüfung an Wälzlagern. Zur Lösung von mechanischen Problemen im Allgemeinen. Ultraschall ist gerichtet und lokalisierbar. In einer lauten Umgebung kann störender Ultraschall ausgefiltert bzw. blockiert werden. Bei der vorbeugenden Prüfung ist das Stethoskop sachgerecht zu platzieren, um Leckagen hörund sichtbar festzustellen. Danach können Korrekturmaßnahmen zum Schutz der Umwelt sowie zur Einsparung von Energie, Zeit und damit Geld getroffen werden. Das Gerät erfüllt und übertrifft die Anforderungen von ASTM E1002- 2005 zum Feststellen von Leckagen.



## Mod. 944 EN

ASME/ANSI

Dampfcondensatabscheider



Es wird verwendet, um Kondensation aus Dampfleitungen zu beseitigen. Anwendbar in; Bügelmaschinen, Wäscherei und chemische Reinigung, Kochkochtöpfe, Textilmaschinen, Trocknerzylinder, Autoklaven, Dampfföfen, Brennerien, Wärmetauscher, Lebensmittelindustrie, chemische Laboratorien, etc.

Anschluss	Flansch x Flansch
DN	15 bis 350
Werkstoff	Kohlenstoffstahl. PN-16
	Kohlenstoffstahl. PN-40
Dichtung	Metallisch

