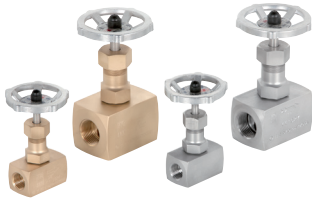


Purga calderas

Mod. 147 EN ASME/FNPT ASME/SW

Válvula de interrupción a punzón



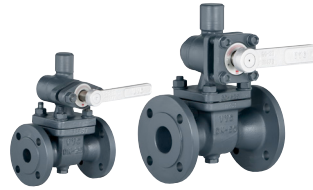
Aplicables en instalaciones de hidráulica, neumática, calefacción, vapor, industrias químicas, alimentarias, etc.

Conexión	Rosca hembra GAS
	Rosca hembra NPT
	Extremos para soldar SW
R	1/4" a 2"
Material	Latón. PN-200
	Acero al carbono. PN-250
	Acero inoxidable. PN-250
Cierre	Metálico

	-60°C a +400°C
	250,00 bar
	Vapor / Gases / Líquidos

Mod. 460 EN ASME/ANSI

Válvula de cierre rápido para la purga de fangos y lodos. Para calderas de vapor



Válvula diseñada para el tratamiento del agua de alimentación. La válvula permite eliminar el exceso de sales en el agua del interior de la caldera, reduciendo así las burbujas y espumas, y en consecuencia evitar la aparición de lodos e incrustaciones calcáreas generados por la sal en el interior de la caldera, además de purgarla de otras partículas de suciedad e impurezas. Con las válvulas purga calderas evitaremos un deterioro temprano de nuestra caldera.

Conexión	Brida x Brida
DN	25 a 50
Material	Acero al carbono. PN-40
Cierre	Metálico

	+250 °C
	40,00 bar
	Vapor / Líquidos

Mod. 660 EN ASME/ANSI

Válvula de cierre rápido para la purga de fangos y lodos. Para calderas de vapor



DN-20, 25 DN-32, 40, 50

Válvula diseñada para el tratamiento del agua de alimentación. La válvula permite eliminar el exceso de sales en el agua del interior de la caldera, reduciendo así las burbujas y espumas, y en consecuencia evitar la aparición de lodos e incrustaciones calcáreas generados por la sal en el interior de la caldera, además de purgarla de otras partículas de suciedad e impurezas. Con las válvulas purga calderas evitaremos un deterioro temprano de nuestra caldera.

Conexión	Brida x Brida
DN	20 a 50
Material	Acero al carbono. PN-40
Cierre	Metálico

	+250 °C
	40,00 bar
	Vapor / Líquidos

Mod. 660-A EN ASME/ANSI

Válvula de cierre rápido para la purga automática de fangos y lodos. Para calderas de vapor



DN-20, 25 MP-2 DN-32, 40, 50

Válvula diseñada para el tratamiento del agua de alimentación. La válvula permite eliminar de forma automática el exceso de sales en el agua del interior de la caldera, reduciendo así las burbujas y espumas, y en consecuencia evitar la aparición de lodos e incrustaciones calcáreas generados por la sal en el interior de la caldera, además de purgarla de otras partículas de suciedad e impurezas. Con las válvulas purga calderas evitaremos un deterioro temprano de nuestra caldera.

Conexión	Brida x Brida
DN	20 a 50
Material	Acero al carbono. PN-40
Cierre	Metálico
Mando programable para la purga automática MP-2	
Conexión	Entrada aire 1/8" Mando y descarga tubo Ø6/4 mm.
Tensión	220 V.A.C. ±10% 50/60 Hz.

	+250 °C
	40,00 bar
	Vapor / Líquidos

Mod. 560 EN ASME/ANSI

Válvula de purga continua de sales. Para calderas de vapor.



Con la válvula de purga continua se realiza el proceso de descarga de una cantidad ajustable de agua de la caldera de vapor, con lo que se eliminan materiales orgánicos, sales minerales en disolución, materiales en suspensión de carácter sólido... Con el proceso de purga, evitamos los daños ocasionados por la corrosión y perforación y reducimos las incrustaciones, sedimentos y formación de espumas en el interior de la caldera.

Conexión	Brida x Brida
DN	15 a 25
Material	Acero al carbono. PN-40
Cierre	Metálico

	+300 °C
	40,00 bar
	Vapor / Líquidos

Mod. 560-A EN ASME/ANSI

Válvula para la purga continua automática de sales



EC-2 560-A

El electrodo de conductividad EC-2 y la válvula para purga continua con servomotor permiten el proceso automático de desalinización del agua de la caldera, que elimina materiales orgánicos, sales minerales disueltas, materiales sólidos en suspensión... Con el proceso de purga, evitamos los daños causados por la corrosión y la perforación y reducimos la formación de incrustaciones, sedimentos y espuma en el interior de la caldera.

560-A EN		Electrodo conductividad EC2	
Conexión	Brida x Brida	Conexión	Rosca macho
DN	15 a 25	R	1"
Material	Acero al carbono. PN-40	Material	PTFE (Teflón) - Acero inoxidable. PMS-32 bar
Cierre	Metal		
Voltaje servomotor 230 VAC ±10%, 50/60 HZ ±5%			
Colector			
Conexión	Rosca hembra Gas Whitworth cilíndrica ISO 228/1 (DIN-259) 1".		
DN	15 a 25		
Material	Acero al carbono. PN-40		
Válvula descarga Mod. 999 1/2" con unión simple			

	+300 °C
	40,00 bar
	Steam / Liquids