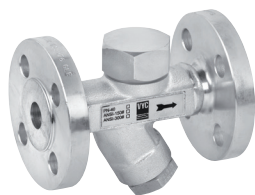


# Purgeurs - Espaceurs

## Mod. 044 EN

ASME/ANSI

Purgeur thermodynamique - Avec filtre



Pour extraire les condensats de vapeur. Applicables sur tuyauteries de vapeur, machines à repasser, laveries et teintureries, réservoirs et récipients à décharge de condensats, presses à plateaux multiples, autoclaves pour vulcanisation, équipements réducteurs de pression, etc.

|           |                               |
|-----------|-------------------------------|
| Connexion | Bride x Bride                 |
| DN        | 15 à 25                       |
| Matériaux | Acier inoxydable. PMA. 63 bar |
| Fermeture | Métallique                    |

+400°C

0,20 bar à 42,00 bar

Vapeur

## Mod. 241 EN

ASME/FNPT

Purgeur mécaniques - Flotteur fermé



Pour évacuer les condensats de vapeur saturée ou surchauffée à moyenne et basse pression. Applicables sur: tuyauteries à vapeur, échangeurs de chaleur, centrales à contrôle automatique de température, en industrie chimique, pétrochimique, etc.

|           |  |
|-----------|--|
| Connexion | Filet femelle GAS<br>Filet femelle NPT |
| R         | 1/2" à 1"                              |
| Matériaux | Fonte grise perlitique. PMS-14 bar     |
| Fermeture | Métallique                             |

+220°C

14,00 bar

Vapeur

## Mod. 243 EN

ASME/FNPT ASME/SW

Purgeur mécaniques - Flotteur fermé



Pour évacuer les condensats de vapeur saturée ou surchauffée à moyenne et basse pression. Applicables sur: tuyauteries à vapeur, échangeurs de chaleur, centrales à contrôle automatique de température, en industrie chimique, pétrochimique, etc.

|           |   |
|-----------|---|
| Connexion | Filet femelle GAS<br>Filet femelle NPT<br>Extrémités soudées SW |
| R         | 1/2" à 1", 1 1/2" et 2"   |
| Matériaux | Acier au carbone. PMS-14 bar                                    |
| Fermeture | Métallique  |

+220°C

14,00 bar

Vapeur

## Mod. 244 EN

ASME/ANSI

Purgeur mécaniques - Flotteur fermé



Pour évacuer les condensats de vapeur saturée ou surchauffée à moyenne et basse pression. Applicables sur: tuyauteries à vapeur, échangeurs de chaleur, centrales à contrôle automatique de température, en industrie chimique, pétrochimique, etc.

|           |                              |
|-----------|------------------------------|
| Connexion | Bride x Bride                |
| DN        | 15 à 25, 40 et 50            |
| Matériaux | Acier au carbone. PMS-14 bar |
| Fermeture | Métallique                   |

+220°C

14,00 bar

Vapeur

## Mod. 343 EN

ASME/FNPT

Purgeur mécaniques - Flotteur inversé



Pour évacuer les condensats de vapeur saturée ou surchauffée à basse pression. Applicables sur: tuyauteries à vapeur, échangeurs de chaleur, centrales à contrôle automatique de température, en industrie chimique, pétrochimique, etc.

|           |  |
|-----------|--|
| Connexion | Filet femelle GAS<br>Filet femelle NPT |
| R         | 1/2" à 1"                              |
| Matériaux | Fonte grise perlitique. PN-16          |
| Fermeture | Métallique                             |

+220 °C

16,00 bar

Vapeur

## Mod. 143 EN

ASME/FNPT ASME/SW

Purgeur thermostatiques - Bimétallique



Pour extraire les condensats de vapeur. Applicables sur: tuyauteries à vapeur, échangeurs de chaleur,... pour industrie chimique, pétrochimique,... etc.

|           |  |
|-----------|--|
| Connexion | Filet femelle GAS<br>Filet femelle NPT<br>Extrémités soudées SW                            |
| R         | BP 1/2" et 3/4"<br>MP 1/2" et 3/4"<br>AP 1/2" à 1"   |
| Matériaux | Acier au carbone. BP. PN-40<br>Acier au carbone. MP. PN-40<br>Acier au carbone. AP. PN-100 |
| Fermeture | Métallique   |

+450 °C

80,00 bar

Vapeur