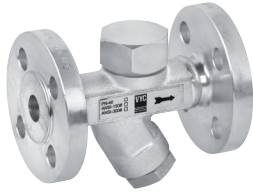


Purgadores - Separadores

Mod. 044 EN

ASME/ANSI

Termodinamische Kondensatableiter - Mit Schmutzfänger



Zum Ableiten von Dampfkondensaten. Anwendungsgebiete: Dampfrohrleitungen, Bügelmaschinen, Wäschereien und Reinigungen, Speicher und Behälter mit Kondensatableitung, Mehrscheibenpressen, Vulkanisierautoklaven, Druckminderungsanlagen, usw.

Anschluss	Flansch x Flansch
DN	15 bis 25
Werkstoff	Edelstahl. PMA. 63 bar
Dichtung	Metallisch

	+400°C
	0,20 bar bis 42,00 bar
	Dampf

Mod. 241 EN

ASME/FNPT

Kondensatableiter Mechanisch - Mit Schwimmerventil



Zur Ableitung der Kondensate von Sattedampf oder überhitztem Dampf bei mittlerem und niedrigem Druck. Einsatzbereiche: Dampfrohrleitungen, Wärmetauscher, Anlagen mit automatischer Temperatursteuerung usw., in der chemischen und petrochemischen Industrie usw.

Anschluss	Innengewinde GAS Innengewinde NPT
R	1/2" bis 1"
Werkstoff	Grauguss. PMS-14 bar
Dichtung	Metallisch

	+220°C
	14,00 bar
	Dampf

Mod. 243 EN

ASME/FNPT ASME/SW

Kondensatableiter Mechanisch - Mit Schwimmerventil



Zur Ableitung der Kondensate von Sattedampf oder überhitztem Dampf bei mittlerem und niedrigem Druck. Einsatzbereiche: Dampfrohrleitungen, Wärmetauscher, Anlagen mit automatischer Temperatursteuerung usw., in der chemischen und petrochemischen Industrie usw.

Anschluss	Innengewinde GAS Innengewinde NPT Schweissenden SW
R	1/2" bis 1", 1 1/2" und 2"
Werkstoff	Kohlenstoffstahl. PMS-14 bar
Dichtung	Metallisch

	+220°C
	14,00 bar
	Dampf

Mod. 244 EN

ASME/ANSI

Kondensatableiter Mechanisch - Mit Schwimmerventil



Zur Ableitung der Kondensate von Sattedampf oder überhitztem Dampf bei mittlerem und niedrigem Druck. Einsatzbereiche: Dampfrohrleitungen, Wärmetauscher, Anlagen mit automatischer Temperatursteuerung usw., in der chemischen und petrochemischen Industrie usw.

Anschluss	Flansch x Flansch
DN	15 bis 25, 40 und 50
Werkstoff	Kohlenstoffstahl. PMS-14 bar
Dichtung	Metallisch

	+220°C
	14,00 bar
	Dampf

Mod. 343 EN

ASME/FNPT

Kondensatableiter Mechanisch - Glockenschwimmer



Zur Ableitung der Kondensate von Sattedampf oder überhitztem Dampf bei niedrigem Druck. Einsatzbereiche: Dampfrohrleitungen, Wärmetauscher, Anlagen mit automatischer Temperatursteuerung usw., in der chemischen und petrochemischen Industrie etc.

Anschluss	Innengewinde GAS Innengewinde NPT
R	1/2" bis 1"
Werkstoff	Grauguss. PN-16
Dichtung	Metallisch

	+220 °C
	16,00 bar
	Dampf

Mod. 143 EN

ASME/FNPT ASME/SW

Thermostatisch kondensatableiter



Zum Abziehen von Dampfkondensat. Einsetzbar in Dampfleitungen, Wärmetauschern,...für die chemische und petrochemische Industrie,...usw.

Anschluss	Innengewinde GAS Innengewinde NPT Schweissenden SW
R	BP 1/2" und 3/4" MP 1/2" und 3/4" AP 1/2" bis 1"
Werkstoff	Kohlenstoffstahl. BP. PN-40 Kohlenstoffstahl. MP. PN-40 Kohlenstoffstahl. AP. PN-100
Dichtung	Metallisch

	+450 °C
	80,00 bar
	Dampf